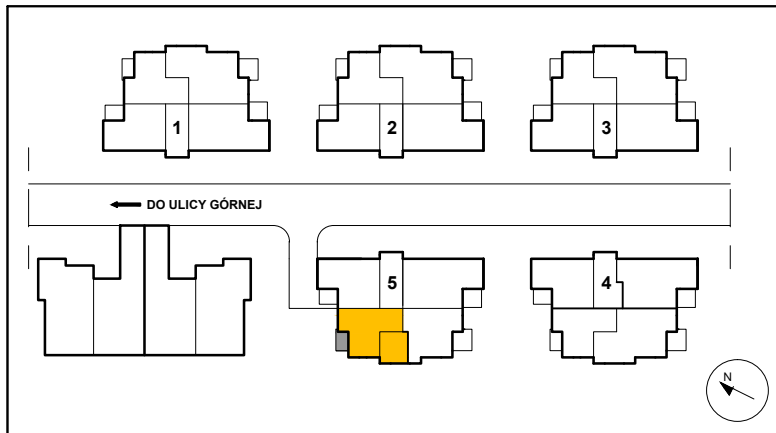
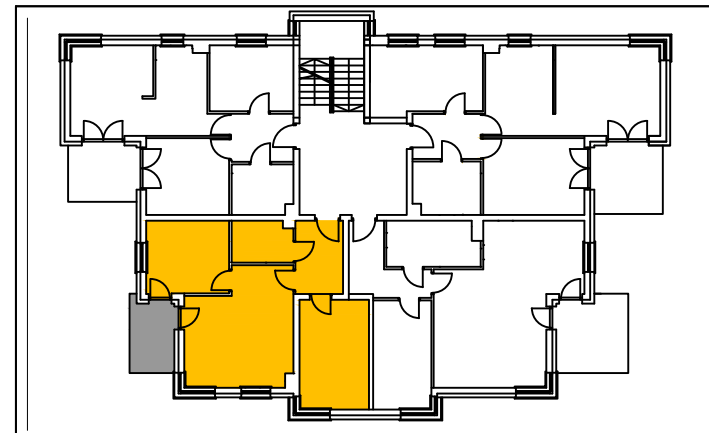


BLOK 5 - Mieszkanie nr 15 - III piętro

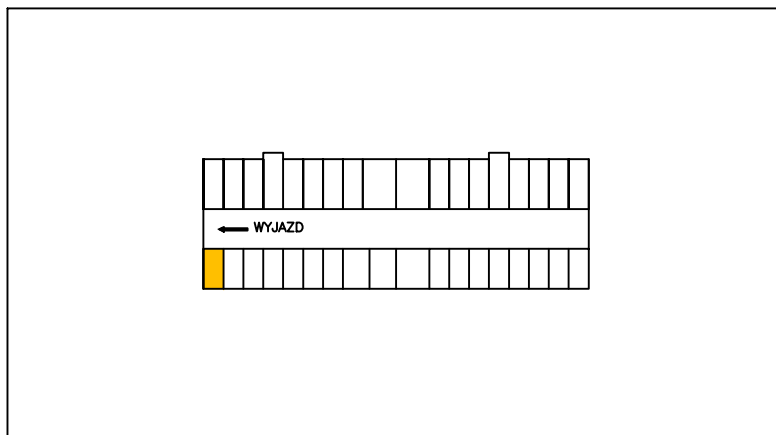
SYTUACJA



USYTUOWANIE MIESZKANIA

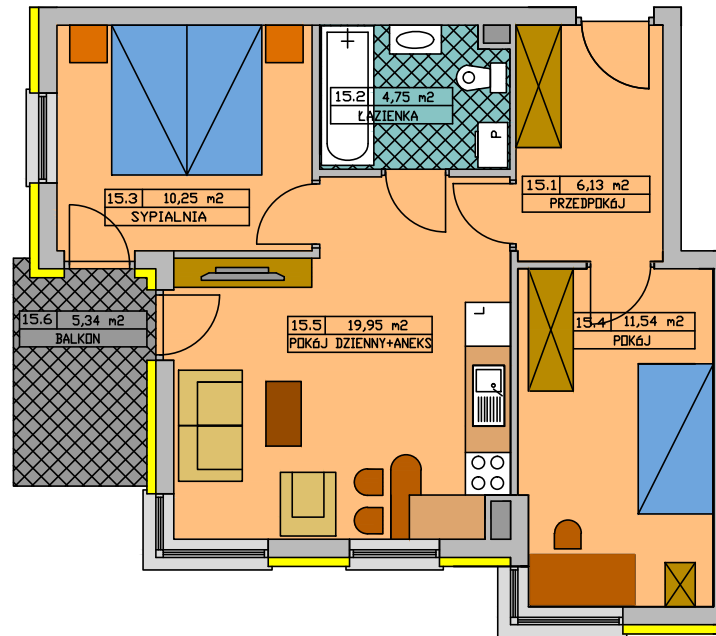


GARAŻ



MIESZKANIE NR 15		
15.1	PRZEDPOKÓJ	6,13
15.2	ŁAZIENKA + WC	4,75
15.3	SYPIALNIA	10,25
15.4	POKÓJ	11,54
15.5	POKÓJ DZIENNY + ANEKS	19,95
Mieszkanie razem		52,62
15.6	BALKON	5,34
	DO ROZLICZENIA	1,34
POWIERZCHNIA ROZLICZENIOWA		53,96
5A	GARAŻ	15,72

BLOK 5 - Mieszkanie nr 15 - III piętro



SKALA 1 : 100