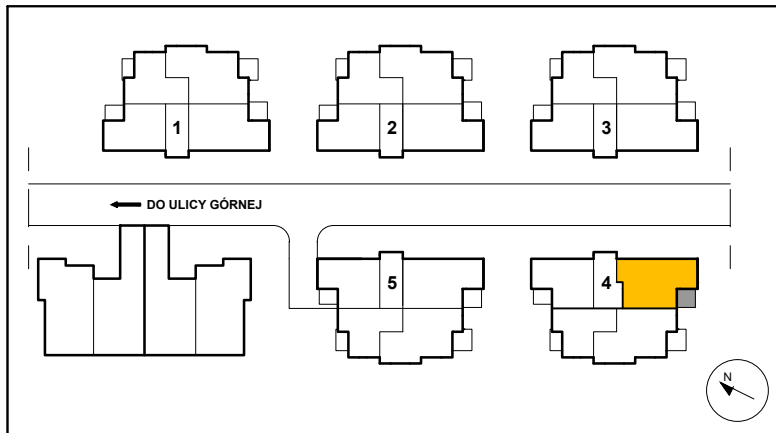
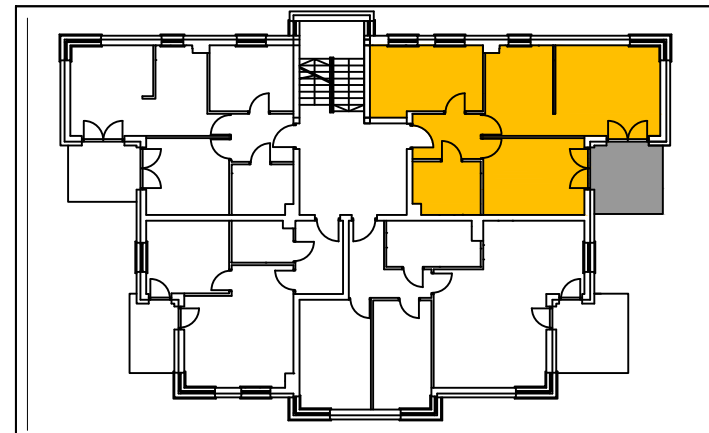


# BLOK 4 - Mieszkanie nr 5 - I piętro

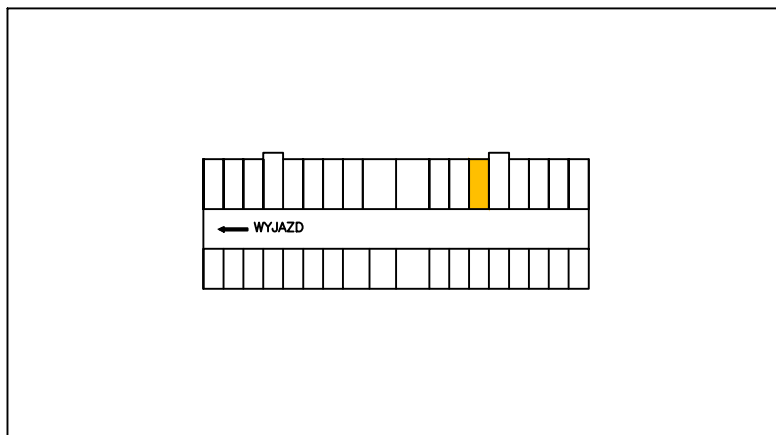
SYTUACJA



USYTUOWANIE MIESZKANIA

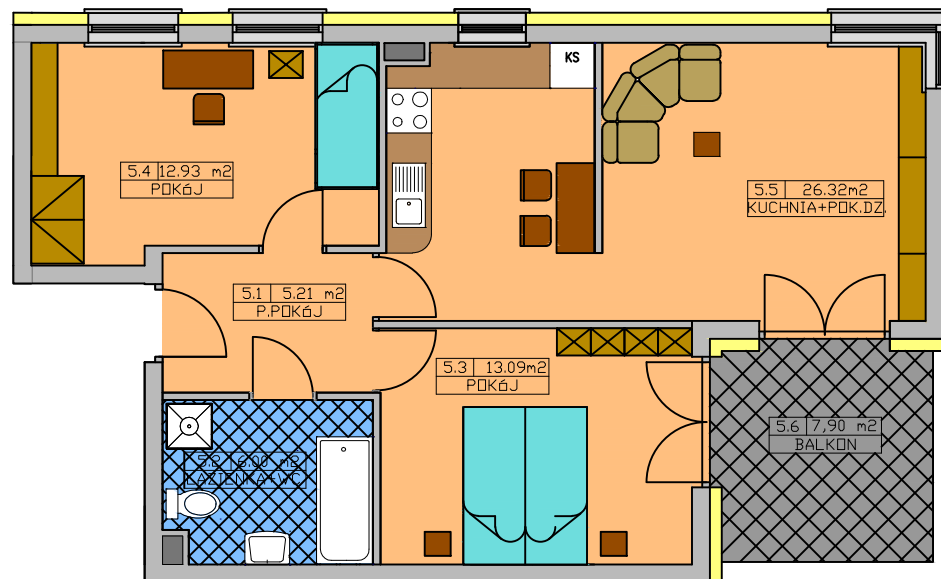


GARAŻ



MIESZKANIE NR 5		
5.1	PRZEDPOKÓJ	5,21
5.2	ŁAZIENKA + WC	6,00
5.3	POKÓJ	13,09
5.4	POKÓJ	12,93
5.5	POKÓJ DZIENNY Z KUCHNIĄ	26,32
Mieszkanie razem		63,55
5.6	BALKON	7,90
	DO ROZLICZENIA	1,98
POWIERZCHNIA ROZLICZENIOWA		65,53
4M	GARAŻ	21,46

# BLOK 4 - Mieszkanie nr 5 - I piętro



SKALA 1 : 100