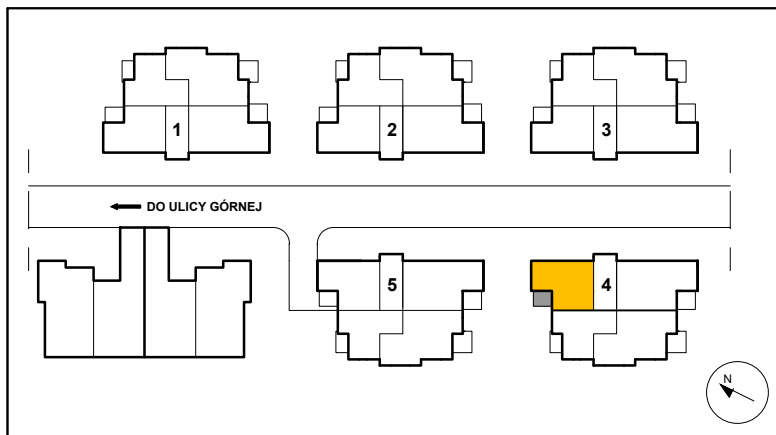
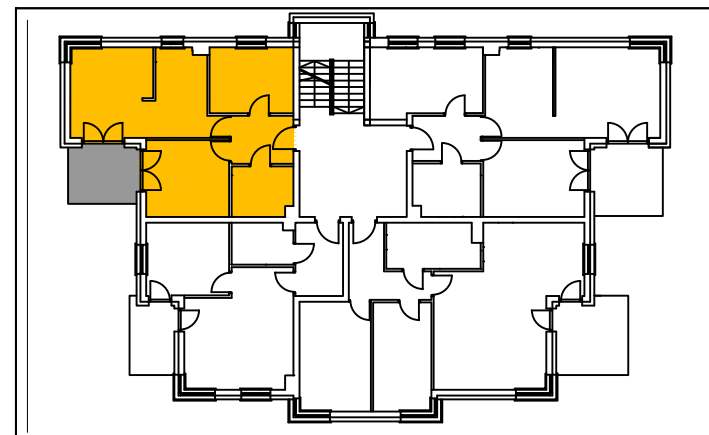


# BLOK 4 - Mieszkanie nr 12 - II piętro

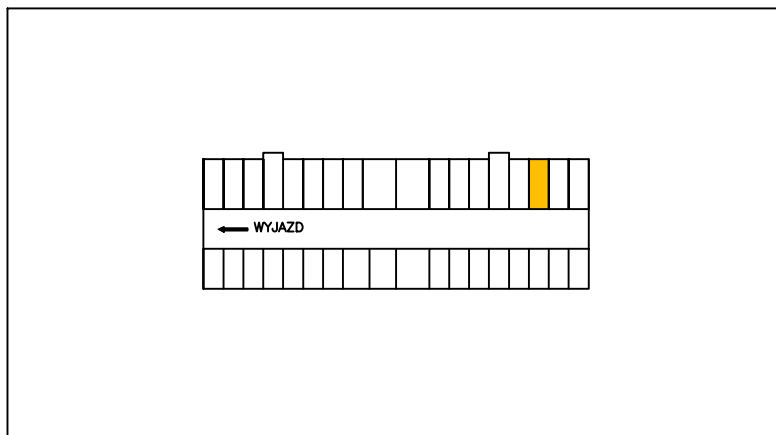
SYTUACJA



USYTUOWANIE MIESZKANIA

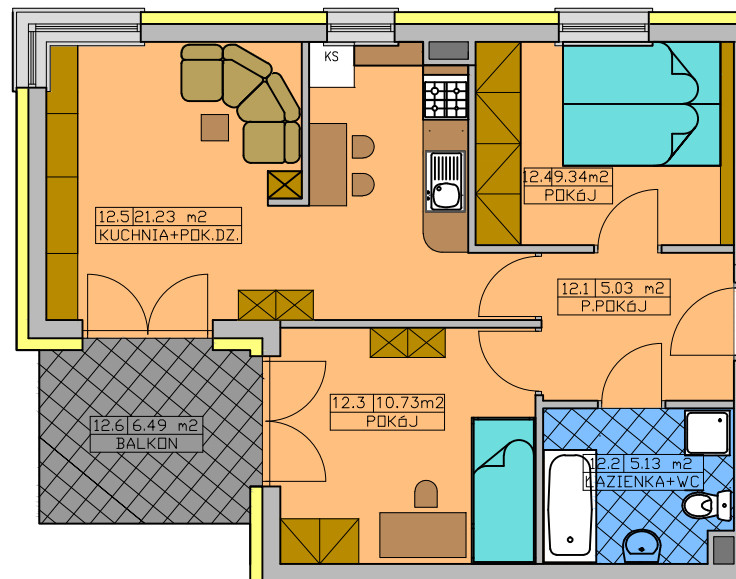


GARAŻ



MIESZKANIE NR 12			
12.1	PRZEDPOKÓJ		5,03
12.2	ŁAZIENKA + WC		5,13
12.3	POKÓJ		10,73
12.4	POKÓJ		9,34
12.5	POKÓJ DZIENNY Z KUCHNIĄ		21,23
Mieszkanie razem			51,46
12.6	BALKON	6,49	DO ROZLICZENIA 1,62
POWIERZCHNIA ROZLICZENIOWA			53,08
4L	GARAŻ		20,46

# BLOK 4 - Mieszkanie nr 12 - II piętro



SKALA 1 : 100