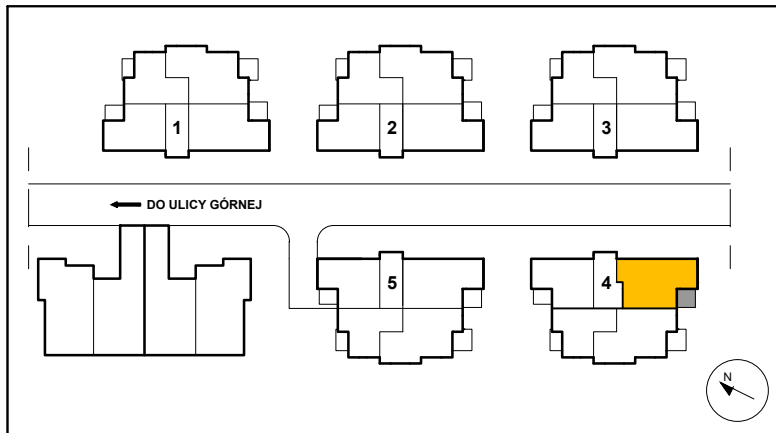
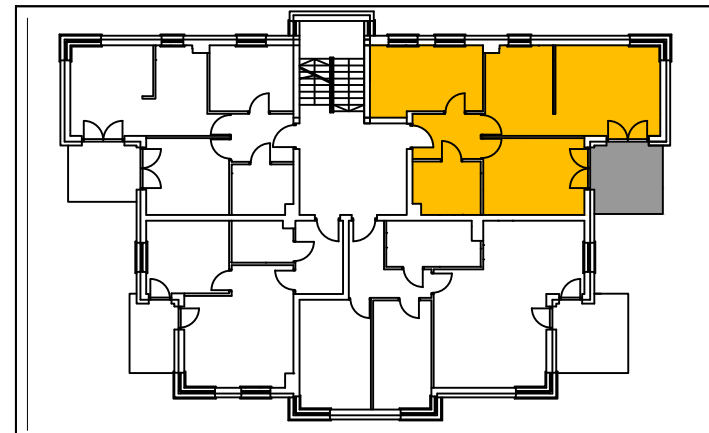


# BLOK 4 - Mieszkanie nr 9 - II piętro

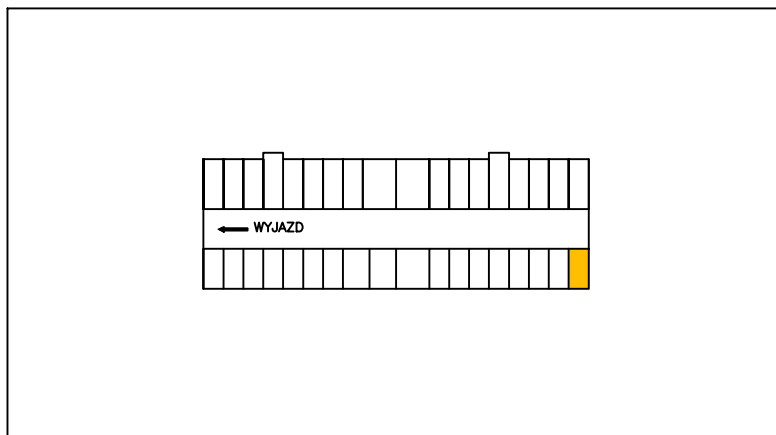
SYTUACJA



USYTUOWANIE MIESZKANIA

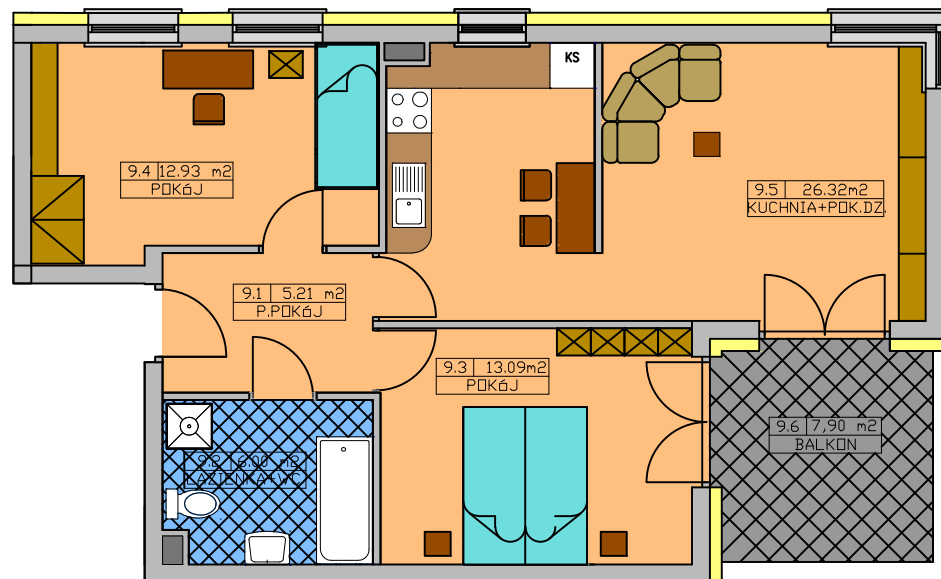


GARAŻ



MIESZKANIE NR 9		
9.1	PRZEDPOKÓJ	5,21
9.2	ŁAZIENKA + WC	6,00
9.3	POKÓJ	13,09
9.4	POKÓJ	12,93
9.5	POKÓJ DZIENNY Z KUCHNIĄ	26,32
Mieszkanie razem		63,55
9.6	BALKON	7,90
	DO ROZLICZENIA	1,98
POWIERZCHNIA ROZLICZENIOWA		65,53
4I	GARAŻ	16,73

# BLOK 4 - Mieszkanie nr 9 - II piętro



SKALA 1 : 100