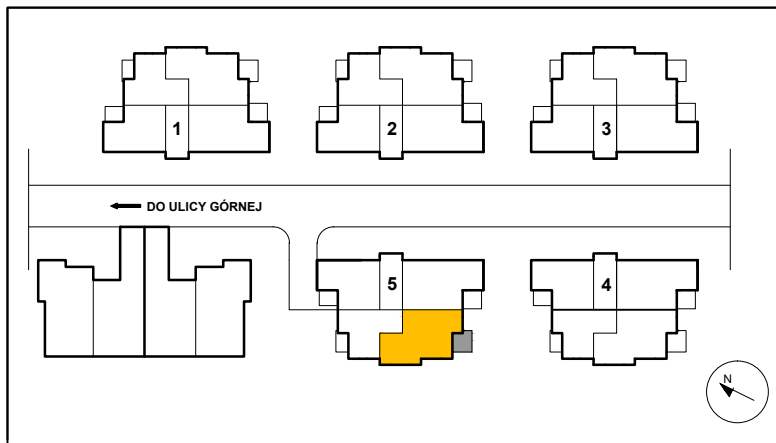
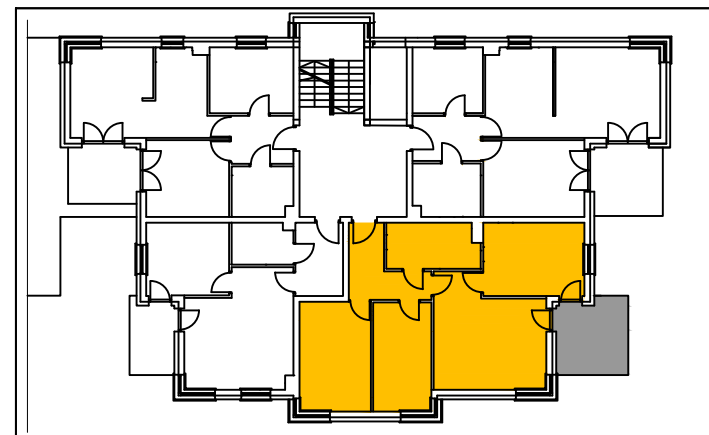


# BLOK 5 - Mieszkanie nr 6 - I piętro

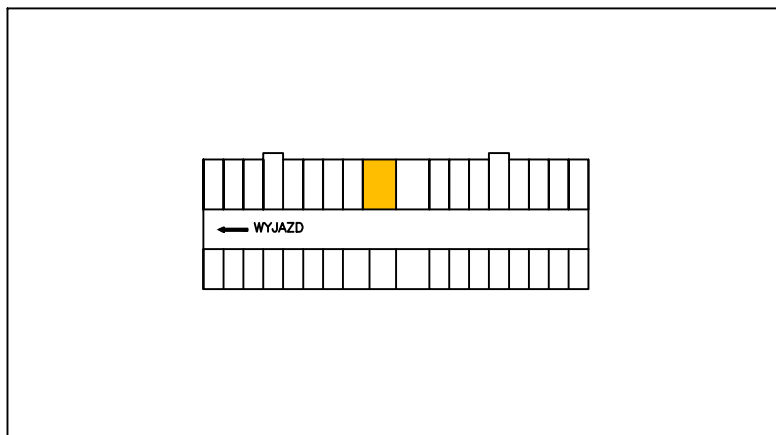
SYTUACJA



USYTUOWANIE MIESZKANIA

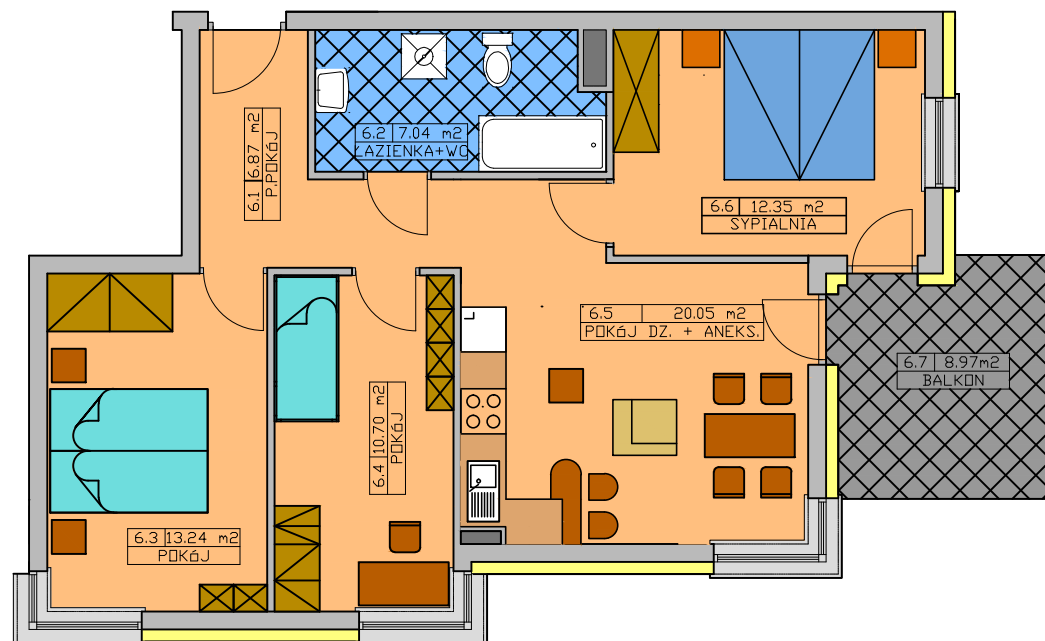


GARAŻ



MIESZKANIE NR 6		
6.1	PRZEDPOKÓJ	6,87
6.2	ŁAZIENKA + WC	7,04
6.3	POKÓJ	13,24
6.4	POKÓJ	10,70
6.5	POKÓJ DZIENNY + ANEKS	20,05
6.6	SYPIALNIA	12,35
Mieszkanie razem		70,25
6.7	BALKON	8,97
	DO ROZLICZENIA	2,24
POWIERZCHNIA ROZLICZENIOWA		70,25
5J	GARAŻ	28,46

# BLOK 5 - Mieszkanie nr 6 - I piętro



SKALA 1 : 100